

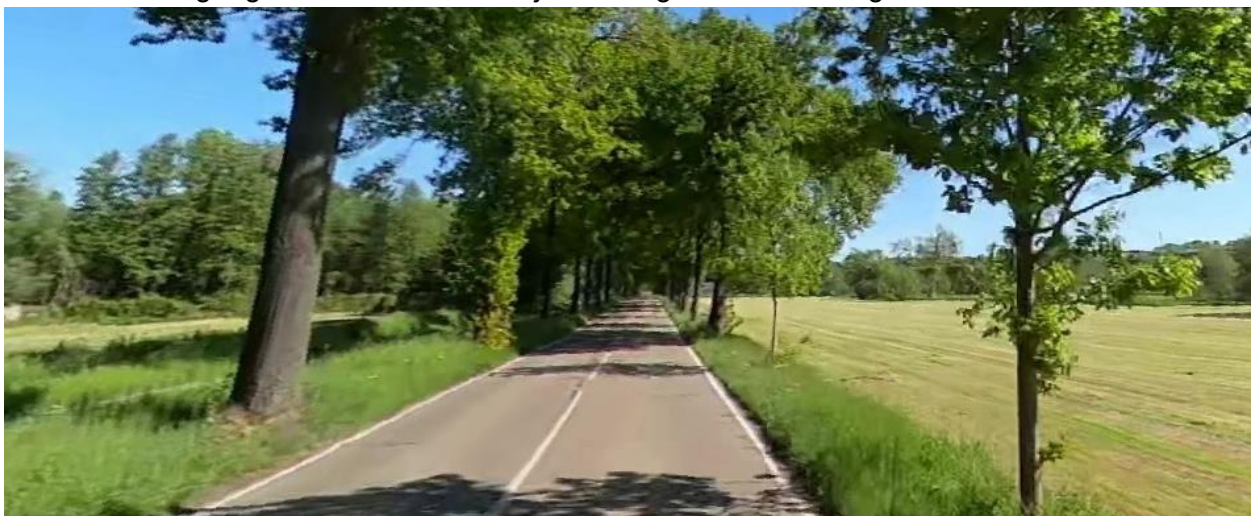
## W: Gulpenerweg (Wijre-Gulpen):



- Gedeelte bibeko Wijlre:
  - asfaltdeklaag frezen compleet
  - reparatievakken asfalt
  - nieuwe deklaag SMA 0/8
  - rode fietspad coating breedte 1,70 meter > nader af te stemmen
  - aandachtspunt is civiel kunstwerk!
- Gedeelte bubeko Wijlre-Gulpen:
  - reparatievakken tpv scheuren > wapening aanbrengen en STAB: wegininspectie
  - overlagen compleet met SMA 0/8
  - wegmarkering nader afstemmen > 60 km-uur inrichting? (verkeersbesluit!?)
- Aansluiting Kasteel Wijlreweg:
  - vervangen sbs door asfaltpakket (2x6 cm STAB en 3 cm SMA 0/8)
- Vrijliggend fietspad:
  - 30x30 tegels vervangen door 20x20 tegels incl. kantopsluiting 8x20 band > molgoot handhaven/herstellen > witte middengeleiding dmv klinker? Of markering?



Einde 60 : nieuwe weginrichting op 60 km-uur >> mits verkeersbesluit genomen is.  
60 km-inrichting = geen middenas, wel zijmarkeringen en bebording?



Bomenlaan= bomen dicht op de weg > wortelopdruk : scheuren rijweg frezen en wapeningsnet aanbrengen

Voorzichtig omgaan met wortels in berm en onder straatwerk



Aandachtspunt is civiel kunstwerk: onderzoek asfaltpakket op kunstwerk



Aansluiting Kasteel Wijlreweg: sbs vervangen door asfaltpakket (15 cm)



Tot en met de kruising Kasteel Wijlreweg is nieuwe asfalttoplaag. Daarna richting Gulpen is overlaging met SMA 0/8



Aandachtspunt is inrit Brand > afstemmen tijdens uitvoering ivm bereikbaarheid (= ook toegang voetbalclub en visvijver)



Aandachtspunt is civiel kunstwerk: asfalt onderzoek op kunstwerk



Smalle fietsstroken worden breder : 1,50 – 1,70 meter met rode coating en markering.  
Stoep en kantlagen zoveel mogelijk handhaven.  
Hier zit nu een geluidsreducerende deklaag > wordt SMA 0/8



Aansluiting op provinciale weg N595. Afstemmen met Provincie (maatregel en verkeersmaatregelen)