

Herinrichting kruispunt Hilleshagerweg- Pastoor Ruttenstraat Mechelen

STAKEHOLDERS 06 maart 2025



Doel van deze presentatie

De doorgaande weg naar/door Mechelen is drukbereden (ca. 3000 mvt/etmaal) met veel fietsers, landbouwverkeer, auto's, vrachtverkeer en lijnbussen (Arriva). Tevens is dit de toegang naar de basisschool en hoofdroute van en naar Mechelen.

De kruising Hilleslagerweg-Pastoor Ruttenstraat wordt aangepast voor de verkeersveiligheid van met name de (school)fietsers. Ook is de asfaltverharding aan vervanging toe (einde levensduur).

Om dit project uit te kunnen voeren zal de kruising en dus de doorgaande weg en de toegangsweg naar de school helemaal afgesloten moeten worden.

De uitvoering zal hoe dan ook veel overlast en hinder gaan veroorzaken, mede omdat er geen korte omleidingsmogelijkheden zijn

In deze presentatie worden de werkzaamheden en verkeersmaatregelen nader toegelicht en kunnen, indien nodig, met de stakeholders maatwerkafspraken gemaakt worden.

Oversteek Hilleshagerweg: constateringingen

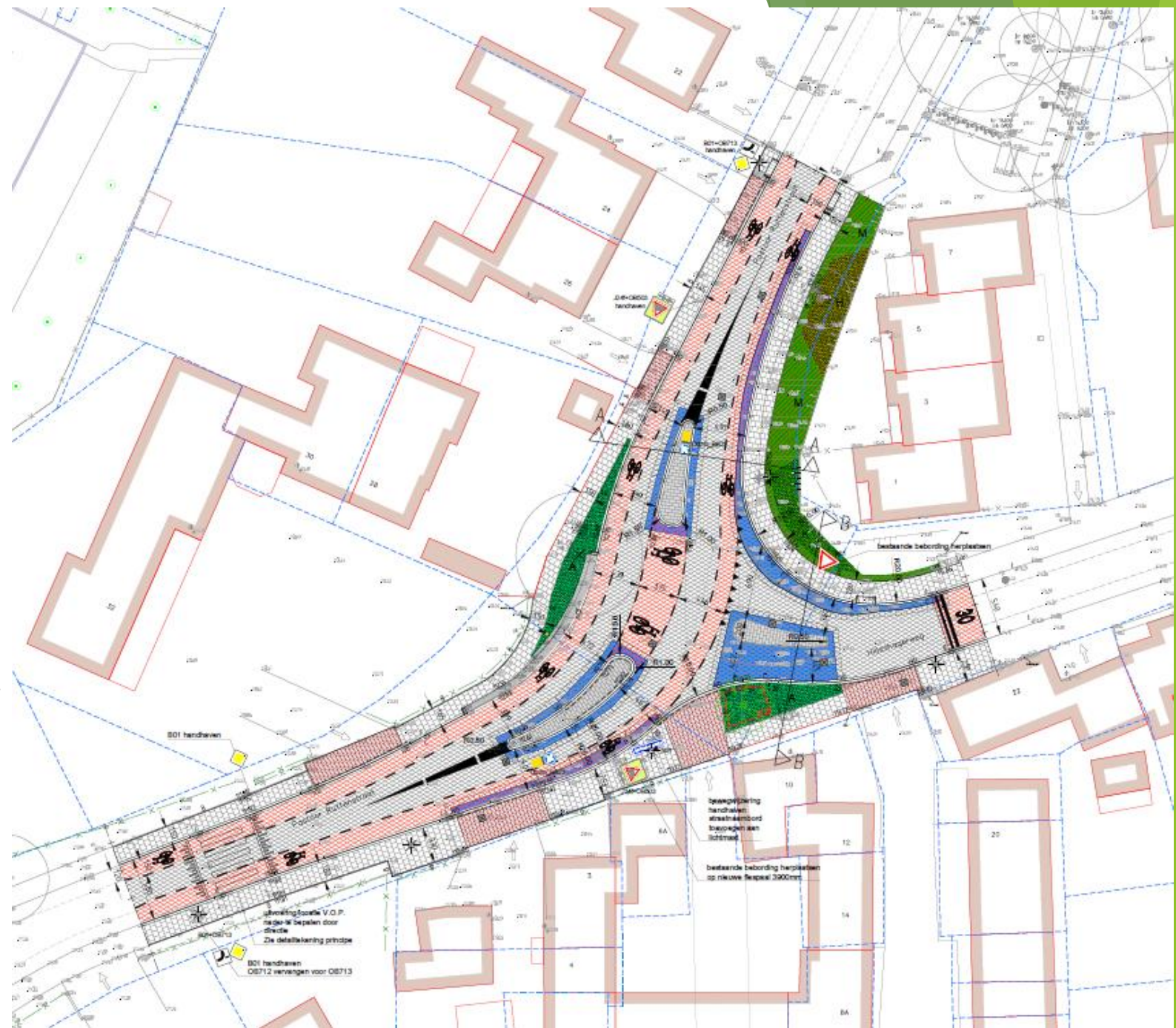


- Verkeer komt met relatief hoge snelheid helling af vanuit Partij
- Vanuit Hilleshagerweg ruime bocht en veel overzicht
- Veel verkeersbewegingen op het kruispunt
- Verschillende oversteekmethoden (mogelijk door opening tussen fysieke geleiders)
- Middengeleider zijde Partij in combi met fietser zorgt voor remmende werking en biedt kans om veilig opstelstrook te bereiken
- Opstelstrook erg smal in relatie tot ruimte rijstroken en snelheid verkeer
- Zebrapad in bocht is onoverzichtelijk voor zowel de voetganger alsook voor gemotoriseerd verkeer
- Kwaliteit asfalt is slecht (einde levensduur)

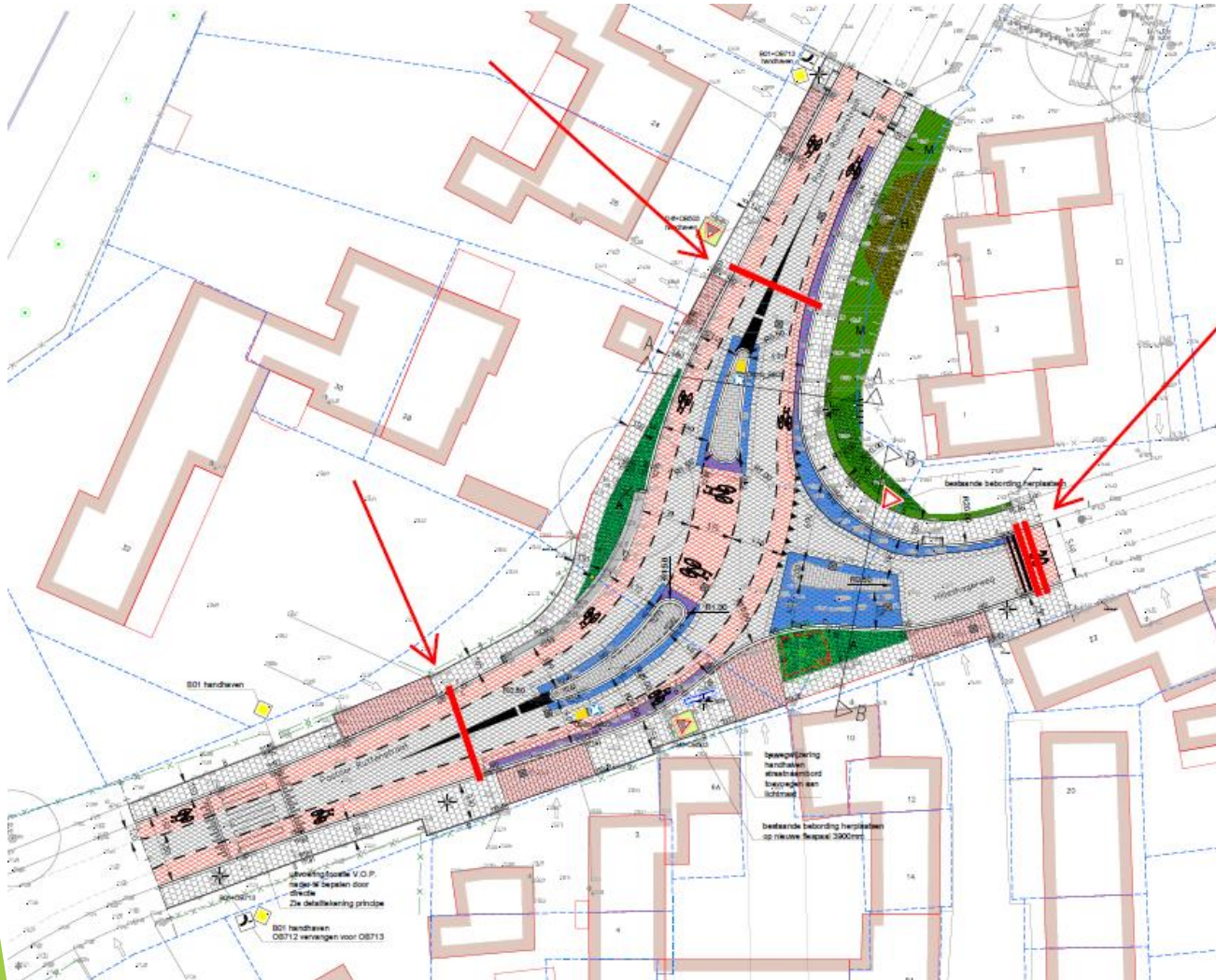
Figuur 1: bovenaanzicht kruispunt, de blauwe pijl geeft de nieuwe locatie van het zebrapad aan.

Definitief ontwerp

- *Gedeeltelijk wordt de asfalttoplaag vervangen en gedeeltelijk wordt een nieuw asfaltpakket aangebracht (einde levensduur)*
- *Er worden nieuwe, bredere middengeleiders aangebracht*
- *De voorsorteerstrook wordt breder (veiliger) gemaakt zodat o.a. fietsers zich hier veilig kunnen opstellen*
- *Rode fietsstroken worden aangebracht*
- *Overige verhardingen worden vervangen en/of herstraat.*
- *Zebrapad komt op huidige locatie terug en wordt verhoogd (drempel) aangebracht.*
- *Optie (wordt nader onderzocht): Groot asfaltonderhoud Past.Ruttenstraat tot aan de rotonde*



Werkzaamheden kabels en leidingen/ov

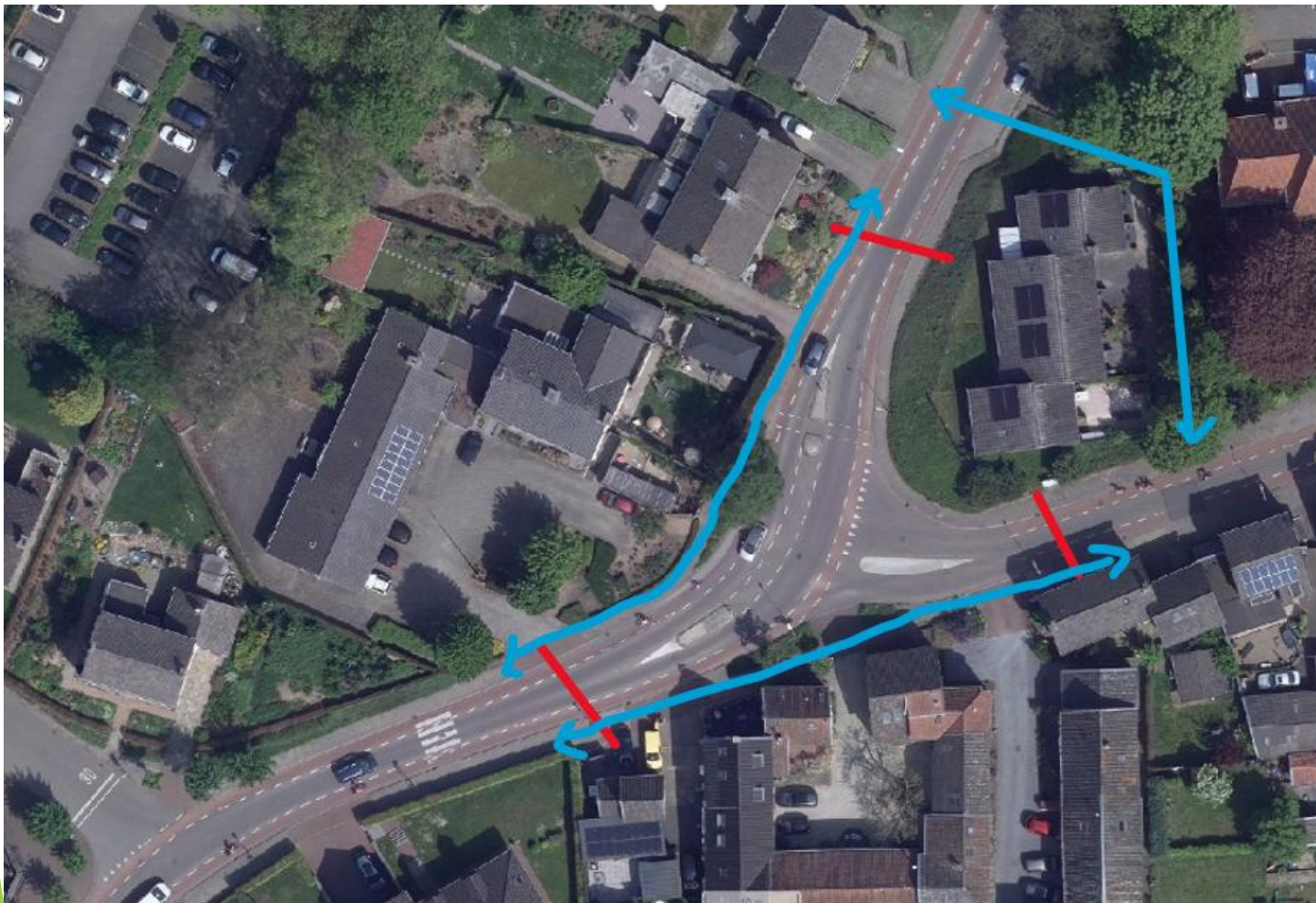


Op 3 locaties dienen mantelbuizen gelegd te worden (4 mantelbuizen 110 mm voor Enexis en 3 mantelbuizen 110 mm voor toekomstig glasvezel). Hiervoor moet een sleuf gegraven worden.

Ook moeten enkele lichtmasten verplaatst worden.

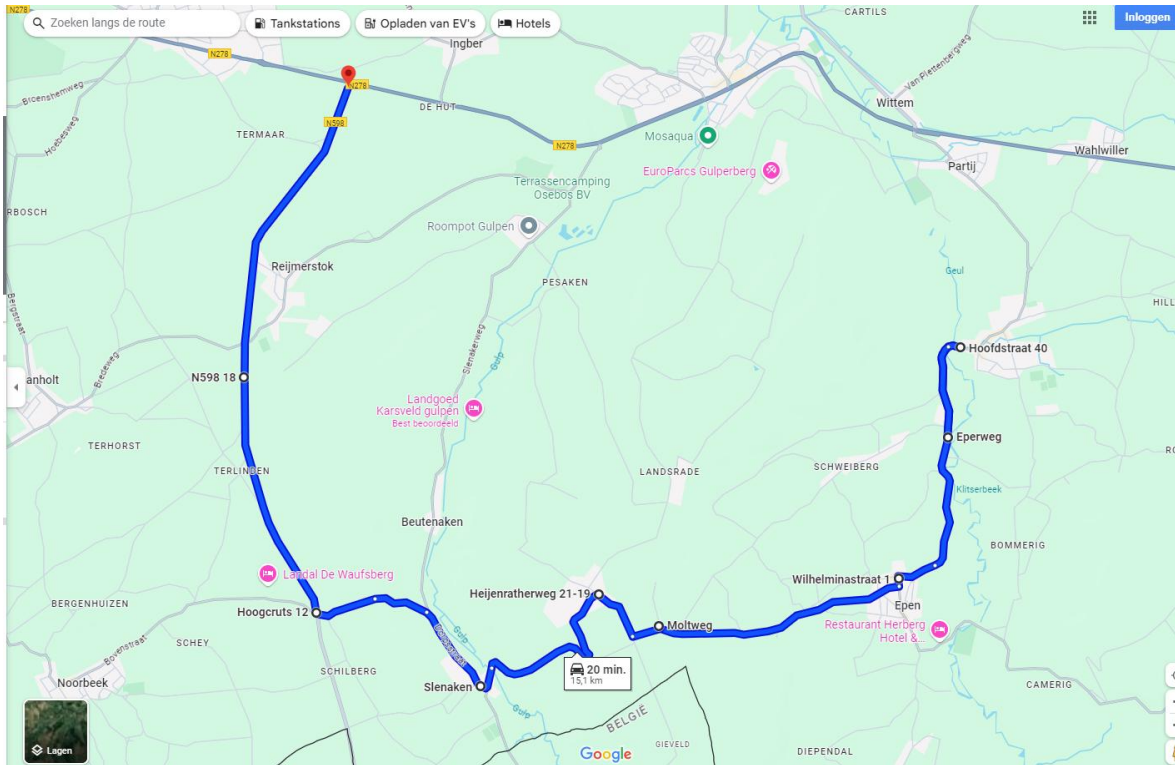
Uitvoeringswijze:

Er zijn diverse uitvoeringsmogelijkheden onderzocht, waarbij doorgaand verkeer doorgang krijgt middels een VRI. Echter is hiervoor te weinig ruimte beschikbaar om dit arbotechnisch/veilig te kunnen uitvoeren. De veiligheid van de wegwerkers alsook de veiligheid van de weggebruikers kan dan niet gegarandeerd worden. Ook zou de uitvoeringsperiode veel langer zijn (7-8 weken) en zou een VRI ook lange opstoppingen en onveilige/chaotische taferelen kunnen opleveren. Om veiligheidsredenen is derhalve het besluit genomen om de kruising volledig af te sluiten voor een zo kort mogelijke periode. Met de aannemer is de afspraak gemaakt dat de kruising maximaal 2 weken afgesloten mag worden.



- Uitvoeringsduur 2-3 weken (2 weken volledige afsluiting en mogelijk 1 week met verkeersmaatregelen)
- Doorgaand verkeer niet mogelijk gedurende uitvoering. Doorgaand verkeer wordt omgeleid.
- Voetgangers via trottoir
- Voor fietsers (school) wordt een tijdelijke verbinding gemaakt (hellingbaan)
- Doorgang hulpdiensten in noodsituaties
- Alternatieve route openbaar vervoer (Slenaken-Epen-Mechelen-Partij)
- Uitvoeringsperiode 12 t/m 25 mei i.v.m. 2 volledige weken (incl. weekenden) en betere weersomstandigheden (in eerste instantie werd gedacht aan de voorjaarsvakantie, maar daarin valt de AGR, Pasen, Koningsdag, dodenherdenking en bevrijdingdag, waardoor de wzh niet binnen 2 weken gerealiseerd kunnen worden).

Omleidingen:



*Beborde omleiding verkeer van **Mechelen richting Maastricht**. Via Epen – Slenaken en Rijksweg N598. Is t.b.v. autoverkeer ca. 20 minuten reistijd. Extra reistijd t.o.v. snelste route bedraagt ongeveer 11 minuten.*

Via Schweiberg enkele minuten korter ((dit wordt niet de omleiding, maar plaatselijk verkeer kan daar wel gebruik van maken)



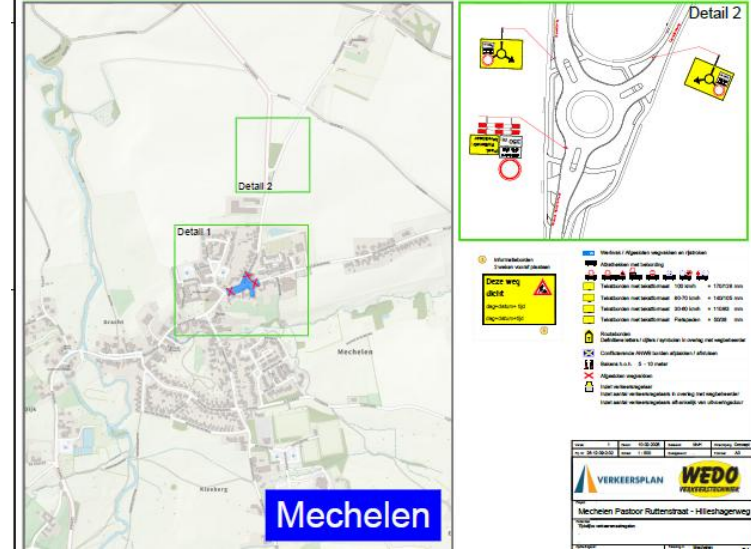
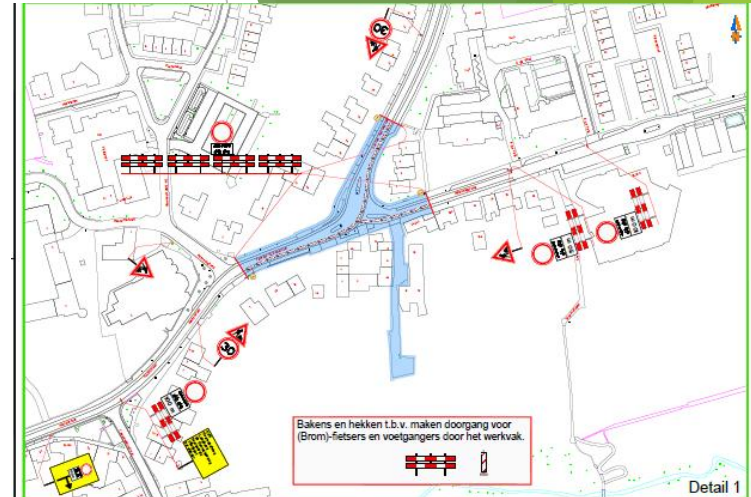
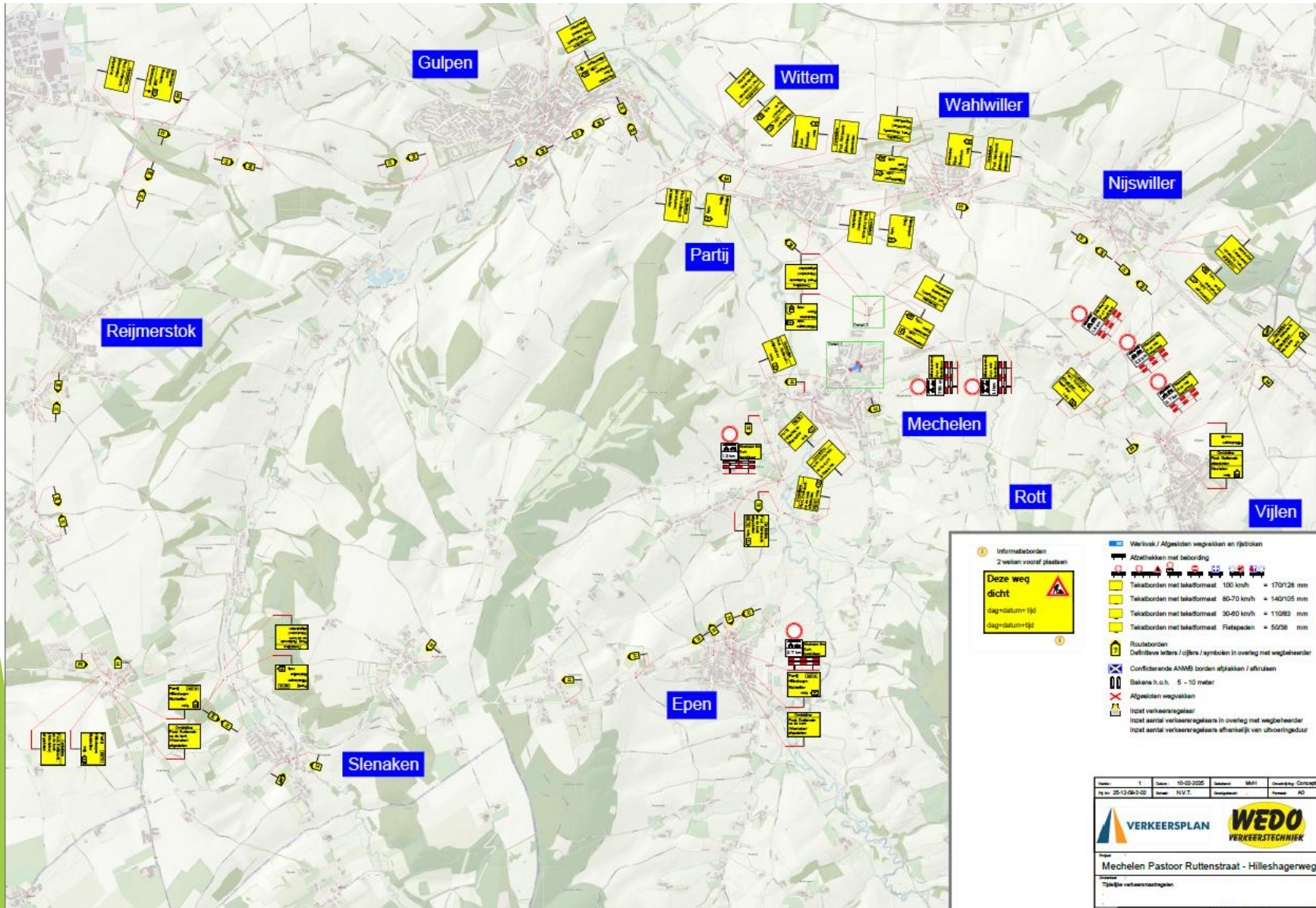
*Niet beborde omleiding verkeer van **Mechelen richting Simpelveld**. Via Epen – Camerig en Vijlen. Is t.b.v. autoverkeer ca. 17 minuten reistijd.*

Extra reistijd t.o.v. snelste route bedraagt ongeveer 12 minuten.

Groenenweg-Pannisbergweg is niet geschikt voor veel en groot verkeer.

Groot verkeer via Vaals-Vijlen (= 20 minuten reistijd)

Via Kleebergerweg-Akerstraat-Rott-Melleschet is enkele minuten korter (dit wordt niet de omleiding, maar plaatselijk verkeer kan daar wel gebruik van maken)



№	1	Datum	10-03-2005	Schets	MW	Invoering	Grontmij
№ van	25-13-06-2-02	№ van	N.V.T.	Ontwerp		Revisie	AD

VERKEERSPLAN WEDO VERKEERSTECHNIEK

Mechelen Pastoor Rutenstraat - Hilleslagerweg

Tijdsbepaling verkeersmaatregelen

VERKEERSPLAN WEDO VERKEERSTECHNIEK

Mechelen Pastoor Rutenstraat - Hilleslagerweg

Openbaar vervoer

Huidige situatie openbaar vervoer:

Er is een busverbinding die via Hoogcruts-Slenaken-Epen-Mechelen-Partij naar Gulpen rijdt (vice versa). De bus doet 2x per uur de haltes aan. De bus rijdt van maandag t/m zondag van 6.00 – 0.00 uur en er stappen gemiddeld 80 – 100 personen/dag in en uit in Slenaken-Epen-Mechelen. In het weekend stappen gemiddeld 45-75 mensen in en uit.

Wat is het gevolg van de wegafsluiting in Mechelen?

Er zijn geen omleidingsmogelijkheden voor Arriva, waardoor Slenaken-Epen-Mechelen en Partij geen busverbinding meer hebben tijdens de wegafsluiting. Het betreft een drukbezette busverbinding waar veel mensen gebruik van maken. Als er geen alternatief gevonden wordt, zullen veel mensen uit Slenaken-Epen en Mechelen geen gebruik meer kunnen maken van openbaar vervoer (gedurende de wegafsluiting).

Alternatief Arriva:

Op verzoek van de gemeente heeft Arriva een alternatieve busverbinding opgesteld. Hierdoor kan Slenaken-Epen en Mechelen toch voorzien worden in openbaar vervoer. Er bestaat de mogelijkheid om 1x per uur een bus te laten rijden van Gulpen-Slenaken-Epen-Mechelen-keren in Mechelen en weer terug naar Gulpen. Deze bus sluit bij het busstation aan op de normale lijn 57.

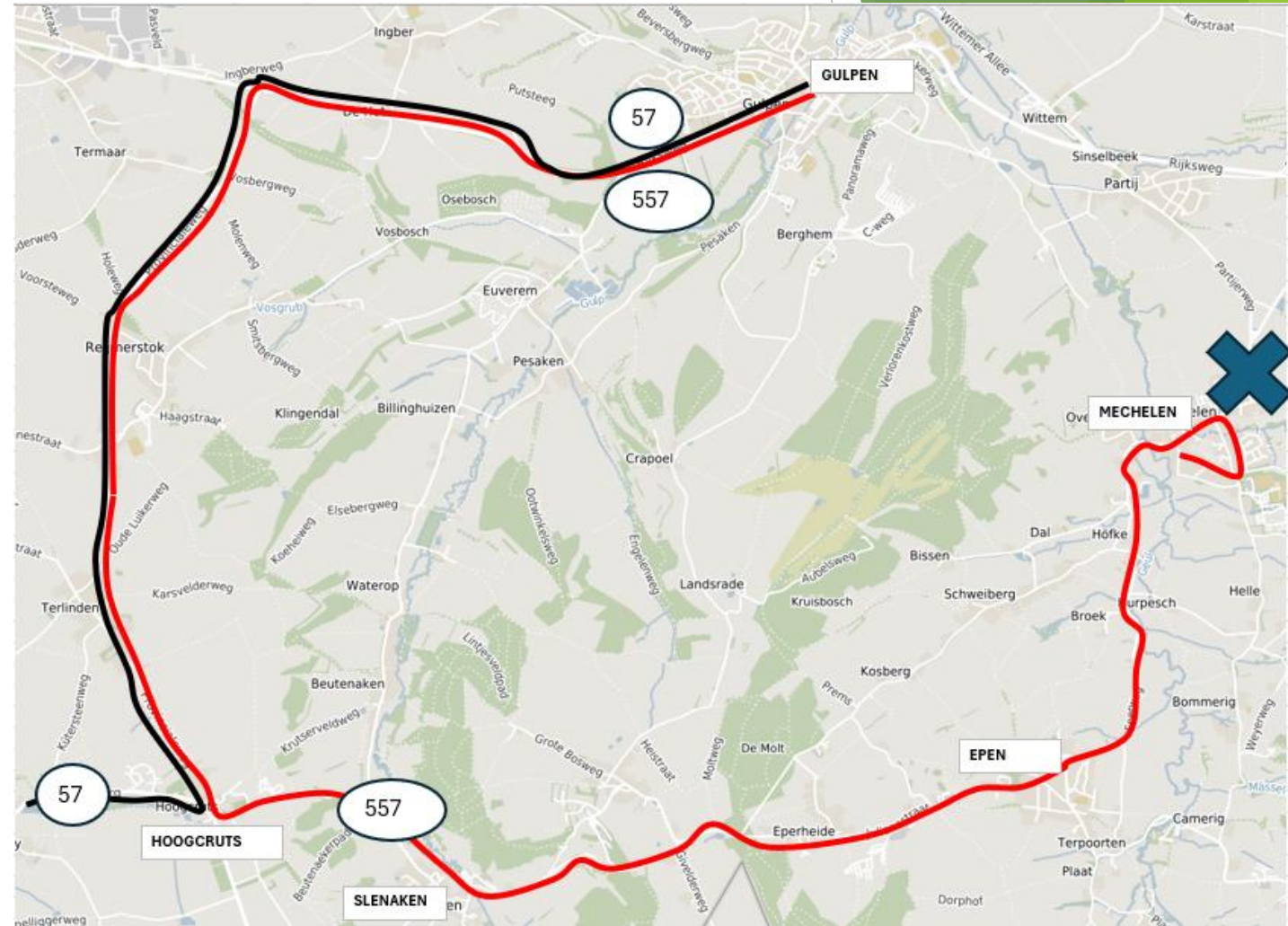
Bewoners/gebruikers van Partij worden doorverwezen naar de N278, alwaar een aantal bushaltes zijn die gewoon in gebruik blijven.

Openbaar vervoer

De gewone lijn 57 zal bij Hoogcruts afbuigen, via de N598-N278 naar busstation Gulpen rijden en daar wachten om volgens de huidige dienstregeling verder te rijden.

De alternatieve lijn 557 rijdt van station Gulpen-N278-N598-Slenaken-Epen-Mechelen, keert in Mechelen en rijdt dan weer dezelfde route terug naar station Gulpen.

In Hoogcruts bestaat de mogelijkheid om over te stappen (richting Maastricht) en bij station Gulpen kan iedereen op de normale lijn overstappen en hun weg vervolgen volgens de huidige dienstregeling. De lijn 557 doet 1x per uur de haltes aan, waardoor reizigers wel rekening moeten houden met enige vertraging of dat ze een bus eerder moeten pakken. Maar er wordt wel een mogelijkheid geboden gedurende 2 weken. De inzet van een grote of kleine bus is afhankelijk van het daadwerkelijke gebruik. In eerste instantie wordt een midibus ingezet.



Afstemming en communicatie

- ▶ Met de vooraf geselecteerde stakeholders worden de werkzaamheden en verkeersmaatregelen afgestemd. Dit gebeurt middels een aankondiging per mail, telefonisch of in een persoonlijk gesprek. Het betreft mededelen, uitleggen hoe, wat, waarom en maatwerk afspraken maken.
Sommige stakeholders worden actief benaderd en sommige passief geïnformeerd.

Inventarisatie stakeholders:

- hulpdiensten (actief)
 - Arriva (actief)
 - Ondernemersvereniging Mechelen (actief)
 - Basisschool Mechelen (actief)
 - kernoverleg Wahlwiller, Partij en Epen (passief)
 - Kernoverleg Mechelen (actief)
 - Kernoverleg Partij (passief)
 - Den Ouden Infra (actief)
 - LLTB (passief)
 - Rd4 (vuilophaaldienst) (actief)
- ▶ Na afstemming met de stakeholders wordt de communicatie opgepakt. Alle inwoners van Mechelen ontvangen een bewonersbrief en tevens wordt deze brief digitaal aangeboden aan de kernoverleggen Mechelen, Partij, Wahlwiller en Epen ter verspreiding via hun eigen kanalen.
- ▶ ***Communicatie:***
 - Gulp en Geul
 - Nieuwsbrief gemeente
 - Vooraankondiging tijdig plaatsen (enkele weken van te voren): ***“deze kruising is afgesloten van 12 t/m 25 mei”***
 - bewonersbrief
 - mail
 - informatie-avond bewoners : gepland op 15 april in gemeenschapshuis Mechelen

Stakeholders

De volgende stakeholders hebben een bericht/uitnodiging ontvangen:

- Ambulancezorg Limburg
Reactie ontvangen: Actiepunt = maatwerkafspraken maken i.v.m. optimale bereikbaarheid buiten werktijden
- Politie Limburg Zuid
- Brandweer Zuid Limburg
Overleg 6 maart: Bij prio 1 (spoed) door werkvak. Brandweer kan een pager leveren, waardoor uitvoerder/verkeersregelaar een signaal krijgt en het werkvak vrij kan geven. Buiten werktijd kan brandweer het hekwerk zelf aan de kant schuiven.
- Openbaar vervoer: Arriva
Gesprek gevoerd over alternatieve mogelijkheden openbaar vervoer. Er kan een alternatief geboden worden voor openbaar vervoer Slenaken-Epen-Mechelen (bus 1x per uur van en naar busstation Gulpen). Wel zal er een keermogelijkheid voor de bus in Mechelen gezocht moeten worden!
- Vuilophaaldienst: RD4
- Limburgse Land- en Tuinbouwbond: LLTB
Bedankt voor de informatie. LLTB ziet geen knelpunten
- Bewonersnetwerk/Kernoverleg Wahlwiller + Mechelen + Partij + Epen
 - *Gesprek gevoerd met afvaardiging Wahlwiller en Mechelen en tevens afvaardiging kerkbestuur. Locatie zebrapad afgestemd, zebrapad komt op drempel te liggen, contactgegevens uitgewisseld voor afstemming begrafenissen*
 - *zelfsturing Epen: Informatiebrief delen*
- Basisschool Klavertje 4: Innovo
Reactie ontvangen. Afspraak: er wordt een duidelijke folder/brief opgesteld voor de kinderen en ouders dat de school op haar portaal kan plaatsen
- Evenementen
24 mei staat Limburgs mooiste gepland. De kans bestaat dat de kruising dan weer open is, maar dat is op voorhand niet met zekerheid te zeggen. Met de organisatie is/wordt e.e.a. afgestemd (alternatieve route).

VRAGEN